

2024

Relatório Anual de Integridade e Compliance



Elaboração:
Vanessa Borzani

Ana Carolinne Lima da Silva

ÍNDICE

02

Quem Somos
Estrutura • Impacto

03

Linha do Tempo

04

Identidade Organizacional -
Propósito e Valores

06

Objetivo do Relatório Anual de Integridade e Compliance

07

Programa de Compliance e Integridade do Grupo Celler
Estrutura Organizacional • Suporte da Alta Administração •
Governança Documental Societária

13

Ações 2024
Avaliação de Risco • PCN • Código de Ética e Políticas de
Compliance • Canal Ético • Investigações Internas • Due
Diligence • Auditorias Internas e Monitoramento Contínuo •
Comunicação, Treinamentos e Ações 2024

32

ESG - Environmental, Social and Governance

37

Próximos Passos 2025



Quem somos

Nossa Estrutura



+ 500
Empregados



15 mil m²
de área construída

+ 25 mil m²
de área total



+ de 120 SKUs



Na Cellerera, cuidamos da saúde com dedicação e responsabilidade, guiados por valores sólidos. Trabalhamos de forma unida e corajosa para melhorar a qualidade de vida das pessoas, contando com um time técnico, especializado e com ampla experiência no mercado farmacêutico. Nosso portfólio é desenvolvido com foco na saúde e no bem-estar, buscando sempre fazer a diferença na vida de nossos clientes.

Nosso Impacto

+25k

Profissionais de saúde visitados

24%

de crescimento.
Sell Out YTD 24 em reais desconto

20^ª

Empresa em marketing share de prescrição

+50k

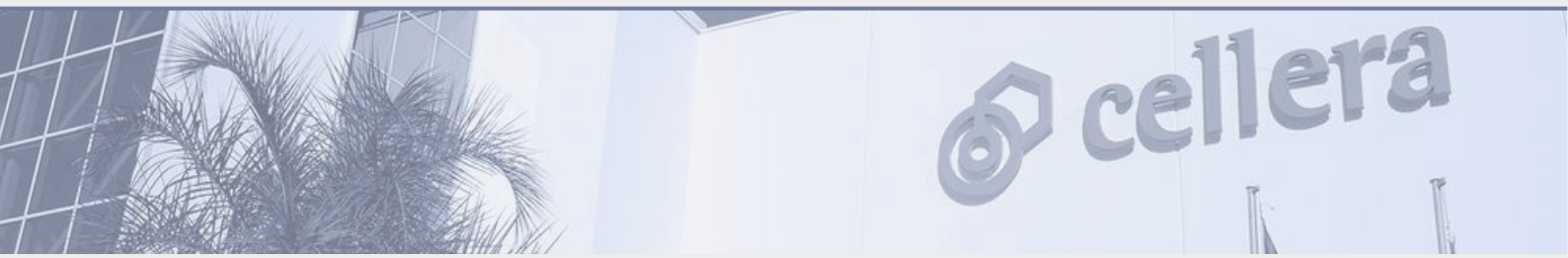
Profissionais de saúde impactados digitalmente

R\$ 580 MM

YTD 24 Sell Out em reais desconto

26^ª

Empresa em vendas de unidades





Linha do Tempo

1947

- Instituto Terapêutico Delta inicia operação no Rio de Janeiro.



1980

- Operação transferida para São Paulo.



2007

- Nova Planta em Indaiatuba (São Paulo).



2010

- Aquisição do Instituto Delta pela Valeant.



2017

- Aquisição do Instituto Terapêutico Delta pelo Victória/Principia Capital Partners e Omilton Visconde Junior.
- Criação da marca Celleria Farma.



2018

- Aquisição do Pamelor (Novartis) e Benerva (Bayer), que colocaram a Celleria no segmento de medicamentos prescritos.
- Parceria com Eurofarma (genéricos).



2019

- Parceria com a Janssen Pharmaceuticals para comercialização e promoção do SNC e gastroenterologia.



2020

- Lançamento de Culturelle no Brasil.



2022

- Parceria com a Ferring para desenvolvimento e comercialização de medicamento inovador em gastroenterologia.



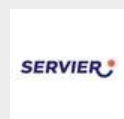
2023

- Aquisição do registro de Tylex® no Brasil.
- Parceria com a Sanofi/Medley para promoção e distribuição de Pyloripac, Alenthus XR, Prazol e Baristar e medicação de SNC e gastroenterologia.



2024

- Parceria com a Servier, para comercialização, promoção e distribuição do medicamento Valdoxan (agomelatina) no Brasil.





Identidade Organizacional – Propósito e Valores



PROPÓSITO

Cuidamos da saúde de um jeito diferente.

VALORES

Nós nos guiamos por valores que regem uma visão moderna e arrojada na forma de olhar para cada pessoa.



Identidade Organizacional – Propósito e Valores

VALORES

CORAGEM

Levantamos a mão e falamos!

MÃO NA MASSA

Trabalhar dá trabalho, comece já!

NAVEGAMOS NA MESMA DIREÇÃO

Sabemos o que tem que ser feito.

SOMOS ORGULHOSAMENTE DIFERENTES

Desconstruímos o padrão.

AS PESSOAS SÃO NOSSA PRIORIDADE

Priorizamos os nossos pacientes,
colaboradores e comunidade.



Objetivo do Relatório Anual de Integridade e Compliance

Nosso relatório tem por objetivo apresentar a estrutura do Programa de Integridade da Companhia, publicizar as principais ações desenvolvidas no exercício de 2024 e divulgar os projetos para o exercício de 2025.

Os indicadores deste relatório sintetizam a evolução do Programa de Integridade e Compliance do Grupo Cellerá no curso de 2024 e evidenciam como, cada vez mais, a Companhia investe em um modelo de negócios baseado na integridade, transparência e confiança.

Em 2024 vencemos muitos desafios, mas finalizamos esta jornada com sentimento de dever cumprido e com grande entusiasmo com os próximos passos já programados para o ano que se inicia.

Por isso, por meio deste relatório, renovamos o compromisso com colaboradores e parceiros de seguir materializando os planos de fortalecimento da nossa governança, integridade, competência, eficiência e competitividade, de modo a preservar a sustentabilidade e perenidade dos negócios.



O Programa de Compliance e Integridade da Cellera

A integridade e a transparência são valores essenciais no desenvolvimento das atividades do Grupo Cellera e, por isso, agir de forma ética e em conformidade com leis e políticas internas é inegociável para nós.

Para dar suporte a estes valores implementamos nosso Programa de Integridade e Compliance, cujo escopo principal é estruturar processos e procedimentos internos de forma a prevenir, detectar, orientar e sanar desvios de conduta, fraudes, irregularidades e atos ilícitos.



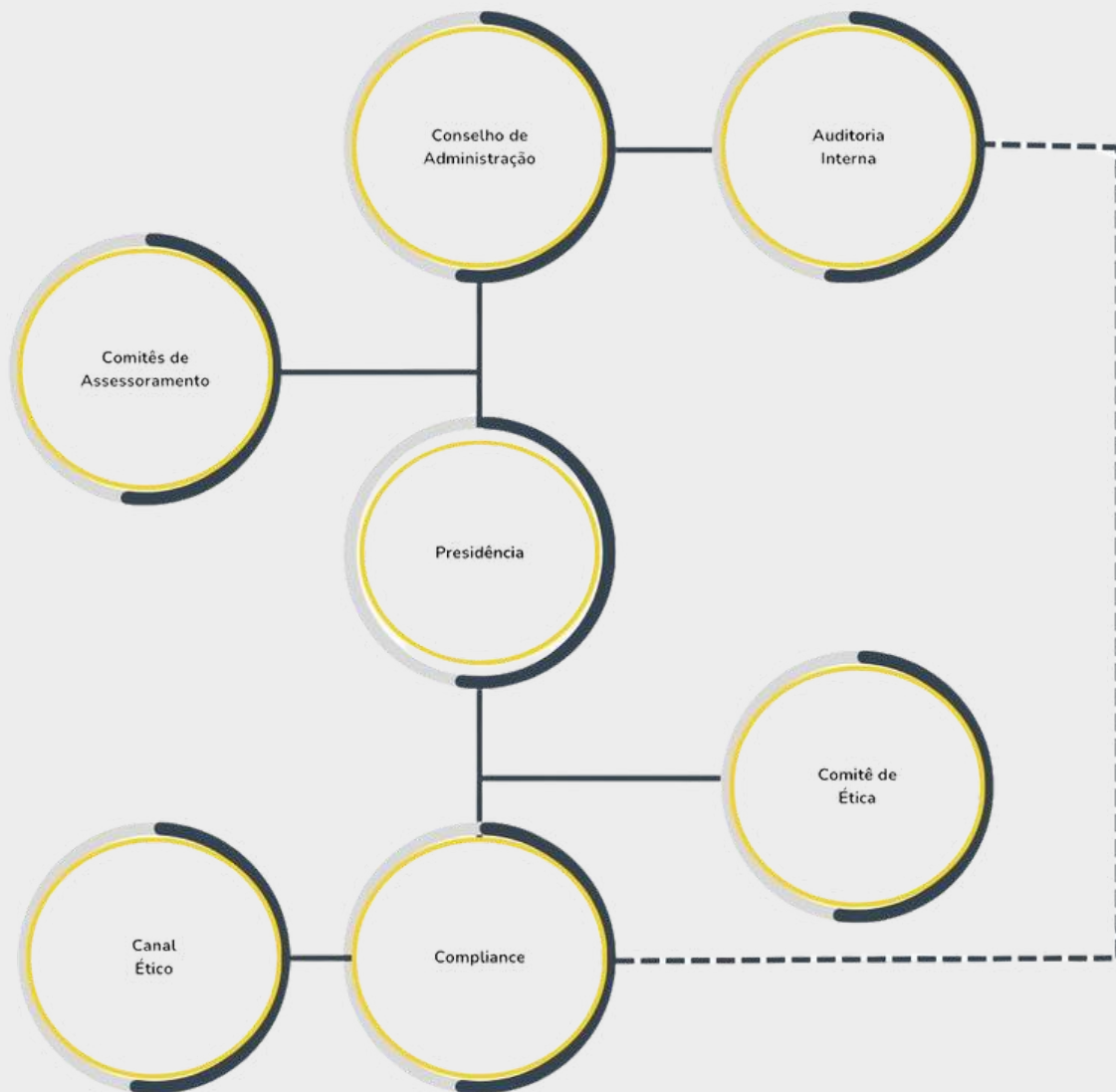
O programa foi desenvolvido com base nas disposições do nosso Código de Ética e Conduta e nas melhores práticas de governança corporativa para, assim, nortear a atuação dos nossos colaboradores e parceiros, mitigar riscos, contribuir para a redução de custos, promover a melhoria contínua de processos internos e cooperar para o planejamento estratégico.

A estrutura do Programa de Integridade e Compliance do Grupo Celleria foi pautada em 8 pilares:



Os pilares do Programa de Integridade e Compliance estão em constante evolução e aprimoramento, de forma a endereçar pontos de melhoria identificados durante as atividades de monitoramento desenvolvidas pelo departamento de Compliance do Grupo Celleria ou através de auditorias interna e externa.

A gestão, manutenção, monitoramento e fiscalização do Programa de Integridade e Compliance do Grupo Celler é responsabilidade do departamento de Compliance, que reporta diretamente para a Presidência e para o Conselho de Administração, sendo garantida a sua total autonomia, com poderes para adoção de medidas de forma soberana e não subordinada:



A área de Compliance do Grupo Celler é composta por 2 (dois) profissionais, especialistas na temática, que atuam de forma autônoma e independente, com recursos adequados, previstos em orçamento anual, contando ainda com o auxílio de ferramentas para o regular desempenho das atividades.

Dentre as responsabilidades do departamento estão a elaboração e revisão de políticas e procedimentos, a condução de investigações internas, a conscientização por meio da realização de treinamentos e campanhas, a fiscalização e aplicação do Código de Conduta e demais políticas vigentes, entre outras.

Além do setor dedicado às atividades relacionadas ao Compliance, o Grupo Celleria ainda possui 4 (quatro) Comitês responsáveis pelo assessoramento do Conselho de Administração nos assuntos de maior relevância para a Companhia:

- **Comitê de Auditoria, Finanças e Compliance**: tem por função avaliar as auditorias internas, mapa de risco, acompanhar mensalmente as demonstrações financeiras, dentre outros.
- **Comitê de Gente, Governança e Nomeação**: tem por função debater temas como acompanhamento de políticas de governança corporativa, estratégias de recursos humanos, programas de sucessão, estratégias de remuneração, avaliar os processos da companhia, dentre outros.
- **Comitê de Estratégia, Marketing e Novos Negócios**: tem por função debater temas como estratégias da Companhia, análise oportunidades de aquisições, licenças e parcerias de negócios, análise de estrutura comercial, análise do mercado e dos produtos, dentre outros.
- **Comitê de Ética**: órgão independente, de caráter consultivo e permanente, com autonomia e autoridade para adotar as medidas necessárias à implementação e à manutenção do Programa de Integridade do Grupo Celleria, analisar e conduzir investigações dos relatos do Canal Ético, rever e elaborar normas, procedimentos e políticas, dentre outras atribuições.



Suporte da Alta Administração



A alta direção do Grupo Celler está diretamente envolvida nas atividades relacionadas ao Programa de Integridade e Compliance por meio (i) da atuação em processos de aprovação de políticas internas, (ii) do acompanhamento das atividades desenvolvidas pelo departamento de Compliance, bem como (iii) realizando treinamentos de temas relacionados a conduta corporativa e afins.

O Conselho de Administração, a Presidência e demais diretores também apoiam o Programa de Integridade e Compliance por meio de mensagens, comunicados e participação nos Comitês da Companhia.

No exercício 2024 normativos internos foram discutidos e aprovados pela Diretoria e Conselho de Administração, incluindo as Políticas de Gestão de Consequências, Política de Conflito de Interesses e Política de Due Diligence, que estabelecem princípios, orientações e diretrizes relacionadas ao Programa de Integridade e Compliance do Grupo Celler.



Governança Societária

Como suporte à Alta Administração, em 2024, aprimorou-se a governança societária, refinando as diretrizes, políticas e processos relacionados a gestão de documentos da Companhia e realização das reuniões de Diretoria e Conselho de Administração.

Para dar suporte à governança, foi implementado um sistema para controle de atas de reuniões dos Comitês, que auxilia na troca de informações entre o Conselho e a Companhia, permitindo maior transparência e controle.



AÇÕES 2024

Avaliação de Riscos

Plano de Continuidade do Negócio - PCN

Código de Conduta e Políticas

Canal Ético

Investigações Internas

Due Diligence

Auditorias Internas e Monitoramento Contínuo

Comunicação, Treinamentos e Ações 2024

ESG - Environmental, Social and Governance



cellera farma
SUA SAÚDE, NOSSA INSPIRAÇÃO



Avaliação de Risco

O Grupo Celleria identifica, avalia, controla e monitora os riscos que podem afetar o seu negócio e seus objetivos, seja a nível estratégico, tático ou operacional.

No exercício 2024, as áreas de Compliance e Auditoria Interna revisitaram a metodologia de avaliação de riscos. Nessa revisão, subdividiram os riscos em 7 (sete) categorias:



Neste projeto foram realizadas entrevistas com os gestores e, para a classificação dos riscos, foi elaborado e aprovado o painel de avaliação de riscos do negócio, bem como formalizada a matriz de riscos institucionais/corporativos.

Durante o processo também foram mapeados os controles existentes, bem como os tratamentos pertinentes. Com isso, iniciou-se a implementação dos tratamentos/controles dos riscos integrantes da matriz aprovada, cujo monitoramento se estenderá para o exercício de 2025.

Plano de Continuidade do Negócio – PCN

Como parte do processo de avaliação e gerenciamento dos riscos corporativos, também se instituiu, em 2024, um Plano de Continuidade de Negócios (PCN), bem como procedimento de Gestão de Crises.

Por meio dessas ferramentas, buscou-se viabilizar uma gestão ágil em eventuais crises e contingências com resposta eficaz a situações de interrupção organizacional potencialmente nocivas.

O procedimento de Gestão de Crises tem por finalidade estabelecer diretrizes, indicar os procedimentos e protocolos a serem adotados em situação de crise ou de ameaça de crise, bem como definir a estrutura organizacional, seus papéis e responsabilidades. Visa, ainda, orientar a adoção de respostas adequadas, mitigar impactos reputacionais e contribuir para a sustentação dos negócios antes, durante e pós-crise, mediante planejamento, implantação e adoção de medidas previamente definidas e avaliadas pela Companhia.

Já para a implementação do Plano de Continuidade de Negócios foram elaboradas 3 (três) matrizes de gerenciamento de crise, para a planta de Indaiatuba e para os centros de distribuição de Itapevi/SP e Serra/ES, por meio das quais foram levantadas potenciais ameaças, locais de ocorrência, causas prováveis, ações emergenciais e setores e pessoas responsáveis.

A implementação dessas ferramentas demonstra a preocupação do Grupo Celleria com os pilares da Governança Corporativa.



Código de Conduta e Políticas

Como parte do seu Programa de Integridade e Compliance, o Grupo Cellerá possui um Código de Ética e Conduta, bem como um conjunto de Políticas e Procedimentos, que são divulgados na Intranet, no site de treinamentos Cellerá Educa e no sistema SE Suite.

No exercício de 2024 o Grupo Cellerá iniciou um processo de revisão das suas Políticas, bem como a elaboração de novos normativos internos. As principais políticas da Companhia vigentes são:

- *Código de Ética e Conduta*
- *Política de Combate ao Assédio e Discriminação*
- *Cartilha de Diversidade e Inclusão*
- *Política de Due Diligence*
- *Política de Conflito de Interesses*
- *Política de Combate à Corrupção e Lavagem de Dinheiro*
- *Política de Compras*
- *Política de Proteção de Dados*
- *Política de Patrocínio e Eventos*
- *Política de Gestão de Consequências*
- *Política de Qualidade*

- *Política Comercial*
- *Política de Frotas*
- *Política de Viagens*
- *Política de SMA*
- *Política de Cartão de Crédito Corporativo*
- *Política de Contas a Pagar*
- *Política de Crédito e Cobrança*
- *Política de Segurança da Informação*
- *Política de Riscos*
- *Política de Doações*
- *Política de RDV*



Canal Ético

O Grupo Celleria disponibiliza aos seus colaboradores e terceiros um canal de denúncia e reporte, denominado Canal Ético, que é gerenciado por empresa externa independente, que garante a confidencialidade e sigilo das informações, além de permitir denúncia anônima, o que garante a impossibilidade de retaliação.

O canal é acessível por hotsite, e-mail e telefone, conforme dados amplamente divulgados nas plantas da Companhia, no site institucional, na intranet e nos treinamentos ministrados pelo departamento de Compliance:



(11) 4580-0569



canal-etico-celleria@missaocompliance.com.br



<https://canaletico.missaocompliance.com.br/canal-etico/celleria>

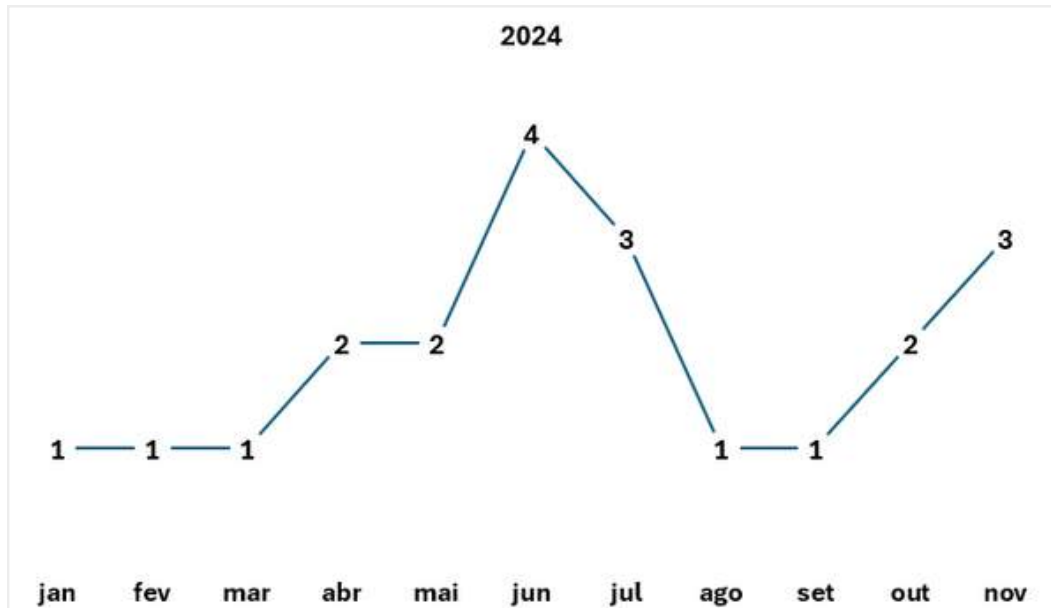
Condutas passíveis de serem reportadas no canal de denúncia incluem, mas não se limitam, a condutas consideradas antiéticas ou que violem os princípios éticos e padrões de conduta e/ou a legislação vigente.



Canal Ético

Números

Entre janeiro e novembro de 2024, o Canal Ético recebeu 21 relatos:



ORIGEM DOS RELATOS:



16



4



1

Os relatos do Canal Ético auxiliam o departamento de Compliance no monitoramento dos pontos de atenção e ajudam a identificar as necessidades de atuação, as quais embasam os novos treinamentos e comunicações que serão realizados, bem como revisão de políticas e procedimentos.



Investigações Internas

Para todos os relatos recebidos no Canal Ético são realizadas investigações internas, que são revestidas de sigilo e buscam aferir a procedência ou não das denúncias realizadas.

As investigações internas seguem rito próprio com 5 (cinco) fases:



Ao final de cada investigação interna é elaborado um parecer com as conclusões e recomendações sobre o relato, que é disponibilizado ao Comitê de Ética, responsável por recomendar a aplicação de medidas disciplinares e legais, quando cabíveis, conforme legislação vigente e políticas internas da Companhia.





Due Diligence

O Grupo Celler possui política e procedimento interno para realização de due diligence de terceiros.

A Política de Due Diligence estabelece as diretrizes e responsabilidades para avaliação de terceiros a serem contratados pelo Grupo Celler, visando a mitigação dos riscos.

Suas diretrizes aplicam-se indistinta e indiscriminadamente a todos os colaboradores e terceiros, independentemente da área de negócio a qual estejam vinculados, de forma isenta e imparcial, dentro do compromisso do Grupo Celler em conduzir seus negócios com ética, integridade e em consonância com a legislação vigente.

A avaliação compreende 4 (quatro) etapas que abrangem desde a identificação da necessidade de contratação até o seu monitoramento pós-contratação:





Due Diligence

01

Análise preliminar do terceiro ou colaborador

02

Análise complementar do terceiro ou colaborador

03

Due Diligence

04

Monitoramento contínuo

No exercício de 2024, o Grupo Celleria realizou **877 (oitocentos e setenta e sete)** procedimentos de background check com o objetivo de identificar e evitar eventuais conflitos de interesse e eliminar riscos que pudessem de qualquer modo impactar a Companhia.

Vale ressaltar que na etapa 02 há implementação de:

- a) Background Check;
- b) Fornecimento do atestado de capacidade técnica, e;
- c) Fornecimento de documentação complementar requerida pelo Jurídico & Compliance.

Pelas diretrizes da Política de Due Diligence, os fornecedores que possuem um Programa de Integridade devidamente implementado e comprovado têm preferência na ordem de contratações. Por isso, o Grupo Celleria realizou, em 2024, o levantamento dos principais fornecedores contínuos e mapeou os parceiros que possuem Programa de Integridade devidamente implementado e/ou certificações relacionadas à sustentabilidade.



Auditoria Interna e Monitoramento

No ano de 2024 o departamento de Auditoria Interna, que tem por escopo realizar avaliações de riscos periódicas, atuou, com base para o planejamento do Plano Anual de Auditoria, em 6 (seis) frentes:

- *Utilização de Cartão de Crédito Corporativo;*
- *Ciclo de Contas a Pagar;*
- *Compra de Matérias Prima;*
- *Gestão de Frotas;*
- *Ciclo de Contas a Receber;*
- *Processo de Liberação de Perfis de Acesso SAP.*

Ainda como parte do Programa de Integridade e Compliance do Grupo Celler, a área de Auditoria Interna realizou 3 (três) treinamentos:

- *Treinamento antifraude para Novos Representantes;*
- *Treinamento antifraude para Gerentes Distritais;*
- *Treinamento de Plano de Continuidade de Negócios para Lideranças Celler.*

Adicionalmente, a área de Auditoria Interna mantém um monitoramento contínuo das atividades da Companhia, com a finalidade de identificar a existência de riscos relacionados a integridade e de assegurar a tomada de decisões tempestivas e necessárias à mitigação de exposição que possa resultar em impactos negativos.





Comunicação, Ações e Treinamentos

O Grupo Cellerá possui Política de Treinamento com objetivo de detalhar os critérios, procedimentos e etapas para desenvolvimento, operacionalização, implantação e realização de treinamentos envolvendo as políticas de Compliance e outras relacionadas à Companhia.

Adicionalmente, o Grupo Cellerá disponibiliza a seus colaboradores plataforma de treinamentos, o Cellerá Educa, ambiente no qual, em 2024, foram divulgados:

- 10 (dez) novas trilhas de conhecimento;
- 18 (dezoito) novos Manuais sobre produtos do Grupo Cellerá;
- 2 (dois) Regulamentos de Campanhas;
- 2 (dois) Regulamentos de Remuneração Variável;
- 2 (duas) Revisões do Procedimento Operacional Padrão (POP) de Amostras Grátis e Materiais Promocionais;
- 2 (duas) Revisões do Treinamento de Integração de Novos Colaboradores;
- 5 (cinco) novas/revisões Políticas de Compliance do Grupo Cellerá;
- 2 (dois) novos treinamentos de Compliance de parceiros comerciais;
- 2 (dois) novos treinamentos sobre Gestão de Frotas;
- 1 (um) treinamento sobre sistema/aplicativo.





Comunicação, Ações e Treinamentos

No exercício de 2024 o Grupo Cellerá buscou inovar nos formatos de seus treinamentos, utilizando as mais modernas técnicas de mercado, como gameficação, teatralização, dinâmicas, dentre outras. E, para engajar os colaboradores, ainda foram criados 3 (três) personagens, Oprana, Ralfino e Juliano, os defensores do Compliance. Em tirinhas institucionais, eles retratam situações sobre Compliance, Segurança da Informação, ESG, Diversidade, Sustentabilidade, reforçando o Código de Ética e Conduta e demais políticas internas. Durante o ano, quinzenalmente, às terças-feiras, as tirinhas foram disponibilizadas nos canais de comunicação da Cellerá:





Comunicação, Ações e Treinamentos

Tirinha de Compliance

Os defensores do Compliance ganharam sua própria história em quadrinhos. E a primeira delas já está no ar. Vamos aprender com o Ralfino, Oprana e Juliano?





Comunicação, Ações e Treinamentos

Dentre os demais treinamentos, ainda merecem destaque:



**Ambientação Semanal
para Novos
Colaboradores**

**Treinamento Anual
de Compliance
2024**



**Treinamento de
Compliance
Servier**

**Treinamento de Líderes
para Combate ao Assédio**

**Assédio e Discriminação
no Ambiente de Trabalho**





Comunicação, Ações e Treinamentos



Treinamento de Compliance para Força de Vendas

Treinamento Anual de Compliance J&J



Treinamento Anual de Compliance J&J

Treinamento da CIPA de Combate ao Assédio – Semana SIPAT

Papel da CIPA

A CIPA promove a segurança e saúde dos trabalhadores e, a partir da vigência da Lei 14.457/22, acrescentou em sua MISSÃO o combate ao ASSÉDIO e à discriminação no ambiente de trabalho. E porque isso é TÃO IMPORTANTE?



colletta farma



ESG - Environmental, Social and Governance

O departamento de Compliance da Companhia também coordena o Comitê de ESG, criado em 2024, que em conjunto com outras áreas, discute, integra e aprimora práticas sustentáveis nas operações da Companhia.

Como resultados dessas parcerias internas, merecem destaque as seguintes iniciativas realizadas no curso de 2024:

Mulheres
8 de Maio

Bate-papo para mulheres

Lembre-se de que na segunda-feira, nós temos um encontro com a liderança feminina da Celleria para celebrar o Dia das Mulheres.

A Simoni Buranello, a Vanessa Borzani, a Thatiane Camargo, a Luisa Benzaquen e a Aline Davoli vão conversar sobre carreira, maternidade, assédio, entre outros assuntos.

Esteja presente!

Quando? Dia 18, segunda-feira
Horário? 08h30 às 10h
Onde? No Teams ([clique AQUI](#))

celleria farma

17 de MAIO

DIA MUNDIAL DA RECICLAGEM

Hoje nós vamos #celebrar o Dia Mundial da Reciclagem com uma novidade no refeitório.

Os copos de plásticos serão substituídos por copos retornáveis de alta durabilidade. Essa ação faz parte do nosso Programa ESG (na tradução, Ambiental, Social e Governança).

Com essa troca, a expectativa é de que a Celleria economize por mês, **20.840 unidades**. Com isso, ajudaremos a não descartar no meio ambiente esse material, que pode levar até 400 anos para se decompor.

Então, a partir de hoje, toda vez que for tomar a sua bebida durante as refeições, você já sabe que está ajudando o meio ambiente!

celleria farma

VOCÊ JÁ SABE QUE A CELLERA CUIDA DE UM JEITO DIFERENTE. E NESTE MÊS DEDICADO A SEGURANÇA NO TRÂNSITO, A CELLERA OFERECE UM WEBINAR SOBRE O TEMA.

AMA RELO

QUANDO: 24/05, sexta-feira
HORÁRIO: 15h30 às 16h30

[CLICK AQUI PARA ACESSAR O WEBINAR](#)

Esperamos você!

celleria farma



ESG - Environmental, Social and Governance

CARTILHA DE DIVERSIDADE E INCLUSÃO

Hoje nós damos mais um passo dentro do Programa de ESG - Meio Ambiente, Social e Governança, que é o lançamento da nossa cartilha de **Diversidade e Inclusão!**

E para explicar mais sobre essa ação feita pela Celler, a **Vanessa Borzani, Head de Jurídico & Compliance**, gravou um vídeo.

[Acesse a imagem abaixo para assistir.](#)

Ah! E a nossa cartilha está na intranet, no ícone ESG! Leia e aplique as dicas em seu dia-a-dia.



Auxílio para o Rio Grande do Sul

Entenda as medidas da Celler e seus colaboradores para auxiliar as áreas afetadas



Doação de R\$ 1.6 MILHÕES em medicamentos



Doação de 2 mil itens de produtos de higiene



Arrecadação de dinheiro para a compra de produtos de Primeiros Socorros



PARA OS COLABORADORES AFETADOS

- Garantia de 100% da Remuneração Variável Mensal
- Antecipação do décimo terceiro
- Trabalho remoto
- Assistência e apoio da nossa área de saúde



SEMANA DO MEIO AMBIENTE

Um pequeno gesto, muito resultado!

De 20 a 24 de maio, a Sapore pesou a quantidade de comida desperdiçada em nosso refeitório.

Contabilizamos 27,7 quilos de alimentos que foram para o lixo, quantidade que daria para alimentar 79 pessoas.

Um número assustador, não é mesmo?

Sabendo disso, vamos fazer a nossa parte para reduzir isso?

De 03 a 07 de junho vamos medir novamente o desperdício e se reduzirmos em 5%, teremos uma surpresa!



As ações do Julho Laranja, Mês da Conscientização do Transtorno do Déficit de Atenção e Hiperatividade, continuam aqui na Celler.

Agora é a vez de uma ação exclusiva para os colaboradores. A professora mestre em Psicologia, Psicopedagoga e Neuropsicóloga, Alessandra Wajnsztein, e o Prof. Dr. Rubens Wajnsztein, Médico Neurologista Infantil, parceiros da Celler no movimento #TDAH Além dos Rótulos, falarão sobre **TDAH e comorbidades: invisibilidade, diagnóstico e direcionamento.**

Dia: 22 de julho, segunda-feira

Horário: das 08h30 às 10h

setembro AMARELO

Sua Vida importa



Saúde mental é assunto sério e devemos falar sobre isso. Para marcar nosso Setembro Amarelo e trazer mais informações sobre o mês e a causa, nós vamos bater um papo com representantes da ong **Centro de Valorização da Vida (CVV)** que trarão esclarecimentos de como podemos ajudar pessoas que passam por momentos de enfraquecimento da saúde mental.

Data: 16/09/2024, segunda-feira
Horários: 10h

Cuidado agora

Saúde Sempre!
#CelleraFarma



A CELLERA CUIDA DE VOCÊ!

Você já sabe que a Celler cuida de um jeito diferente e depois da Campanha de Vacina contra a Gripe, chegou a hora de todos os colaboradores ganharem Culturelle Saúde Digestiva, com 30 cápsulas, para ajudar nos cuidados da flora intestinal.

Como será a distribuição?

INDAIATUBA

- Cada colaborador receberá seis unidades de Culturelle que devem ser utilizadas até setembro. Sendo assim, duas ficam para uso próprio e quatro para serem presenteadas para seus familiares ou amigos. A entrega será feita pelo gestor da área.

SÃO PAULO, SERRA e ITAPEVI

- Os colaboradores receberão seus kits no dia 26 de julho, sexta-feira.

Culturelle é a marca de probióticos líder nos Estados Unidos. O primeiro probiótico do Brasil que contém Lactobacillus rhamnosus GG (LGG). Proporciona bem-estar diário, equilibra e protege a microbiota intestinal, contribuindo para a saúde gastrointestinal.



ESG - Environmental, Social and Governance

FÁBRICA DIVERSA Dia das crianças

É nesta sexta-feira o nosso Dia das Crianças!

A Celleria recebe os filhos dos colaboradores de 02 a 12 anos, para um tour animado no escritório!

Confira os detalhes dessa manhã de diversão!

- As crianças e seus pais ou mães, colaboradores, devem chegar no horário do expediente normal;
- O dia começará com um café da manhã especial entre pais e filhos;
- Durante a manhã teremos uma oficina de construção de instrumentos musicais com materiais reciclados e também pintura facial!
- As atividades encerram-se às 11h, com a entrega do presente. Os pais e mães que preferirem podem continuar com o expediente de trabalho em formato home office.

cellera

Saiba+ cellera farma

A Celleria cuida da saúde de um jeito diferente. E oferecer formas de ajudar no desenvolvimento profissional é um deles. Pensando nisso, lançamos hoje a Biblioteca Saiba+! Veja como vai funcionar:

- Se você for de Indaiatuba, pode escolher e fazer a retirada no segundo piso do prédio administrativo;
- Se você não for de São Paulo, você pode solicitar o livro que deseja ler pelo e-mail sabamais@cellerfarm.com.br e o receberá pelo malote. A lista completa está na intranet;
- Temos títulos separados pelas competências corporativas da Celleria, ou seja, eles podem ser usados em seu PDI como forma de autodesenvolvimento;
- Além dos livros técnicos, temos também de outros gêneros, como romances, científicos, entre outros.

IMPORTANTE: assim como o livro fiz, ele deve voltar para que outros colaboradores possam ter a mesma oportunidade!

CLIQUE AQUI para acessar a lista de títulos da Biblioteca Saiba+.

Guiado agora
Saúde Sempre!
#CelleraFarma

PROJETO OLHAR LEVANDO SAÚDE OCULAR DE FORMA GRATUITA PARA TODOS

O Projeto Olhar foi criado para levar de forma rápida e com qualidade exames de prevenção ocular e exames de visão gratuitos a empresas e comunidades. Os profissionais fazem uma consulta completa, com equipamentos modernos. E a Celleria se junta ao projeto para receber este time que atenderá aos seus colaboradores.

Além de todas as consultas e exames serem gratuitos para os colaboradores, as lentes são oferecidas com valor de custo e possuem a garantia de um ano, e as armações são gratuitas.

- Dia de atendimento**
22 de outubro, terça-feira
- Local dos atendimentos**
Sala Tandene
- Horário dos atendimentos**
Das 09h às 16h

Como serão os atendimentos?
Basta ir ao local das consultas e demonstrar seu interesse para a enfermeira Ana Paula. Na mesma oportunidade você fará a consulta e poderá escolher a sua armação.

DIA DO ROSA

OUTUBRO ROSA

MES DE PREVENÇÃO AO CÂNCER DE MAMA

Vamos finalizar **Outubro** relembrando a importância do auto cuidado?

Separe a sua roupa **rosa**, venha trabalhar com ela e garanta a foto. Envie-a para o e-mail cellernews@cellerfarm.com.br e aguarde a divulgação em nossos canais de comunicação.

Quando: Segunda-feira, dia 30

Muito mais do que vestir a cor, é relembrar a importância de se cuidar!

cuide-se

cellera farma
com saúde, com responsabilidade

VIEIS INCONSCIENTE

12 de novembro, sexta-feira, às 16h, você vai aprender mais sobre Viés Inconsciente!

AGUARDE!

cellera farma

cellera KIDS

Na Celleria, entendemos que o apoio à educação é essencial para o desenvolvimento de futuros profissionais, por isso, temos o orgulho em oferecer o **Kit Escolar** aos filhos de nossos colaboradores.

- O kit foi escolhido para cada faixa etária e nível escolar, entre **4 a 12 anos**. Nosso compromisso, é não apenas com o sucesso da nossa equipe, mas também com o bem-estar de suas famílias.

Essa é mais uma ação alinhada aos nossos valores, que valoriza as pessoas e investe no futuro.

Quem pode receber o benefício?
Todos os colaboradores que tenham dependentes com as idades mencionadas acima.

Como será a entrega?

- Indaiatuba**
De 04 a 06 de dezembro na área de Gente e Gestão
- São Paulo**
Dia 03 de dezembro na sala Tandene
- Itapevi e Serra**
Será enviado na semana de 02 de dezembro
- Campos**
Envio feito por Sedex na semana de 02 de dezembro

cellera farma



ESG - Environmental, Social and Governance

Em busca de materializar seu compromisso de implementar ações para minimizar impactos negativos no meio ambiente, bem como colaborar com uma sociedade mais consciente e justa, o Grupo Cellerá realizou em 2024 ações dentro dos 3 pilares de ESG, como a reciclagem, até o dia 30/06/2024, de 5,8 toneladas de papel e papelão e 2,03 toneladas de plástico.

Outros destaques de 2024 dentro dos pilares ESG:

- Campanha Janeiro Branco;
- Treinamento de Captura de Animais Peçonhentos;
- Sinalização das plantas do Grupo Cellerá;
- Campanha de Redução de Desperdício de Alimentos;
- Conscientização Dia da Água;
- Dia Nacional da Prevenção de Acidentes no Trabalho;
- Campanha #Vaideetanol;
- Projeto Segunda sem carne;
- Cellerá Kids - Doação de kits escolares;
- Julho Laranja - Campanha TDAH além dos rótulos;
- Campanha de Vacinação contra a Gripe;
- Doação de brinquedos - Ong ABID;

- Descarte Correto de Medicamentos;
- Feira de Estágios e Empregabilidade CIESP/SESI de Indaiatuba/SP;
- Plano de Logística Reversa de Medicamentos;
- Plano de Logística Reversa de embalagens (Alimentos e Suplementos);
- Revisão e Homologação do POP-SEG.006 - Manejo de Resíduos - Documento Homologado no SESUITE, em 28/08/2024;
- Homologação MAN- 008 Plano de gerenciamento de Resíduos - Documento Homologado no SESUITE em 29/04/2024.

ESG





Diversidade e Inclusão

O Grupo Cellerá entende que cuidar da saúde vai muito além de pesquisar e desenvolver medicamentos. Por isso, a Companhia busca implementar ações que a tornem reconhecida pelo cuidado coma saúde e bem-estar das pessoas em todo o Brasil, expressando o cuidado que tem internamente e externamente.

Por cultura, o Grupo entende que cuidar da qualidade das relações é essencialmente respeito e que esse valor tão essencial é a base para relacionamentos harmoniosos.

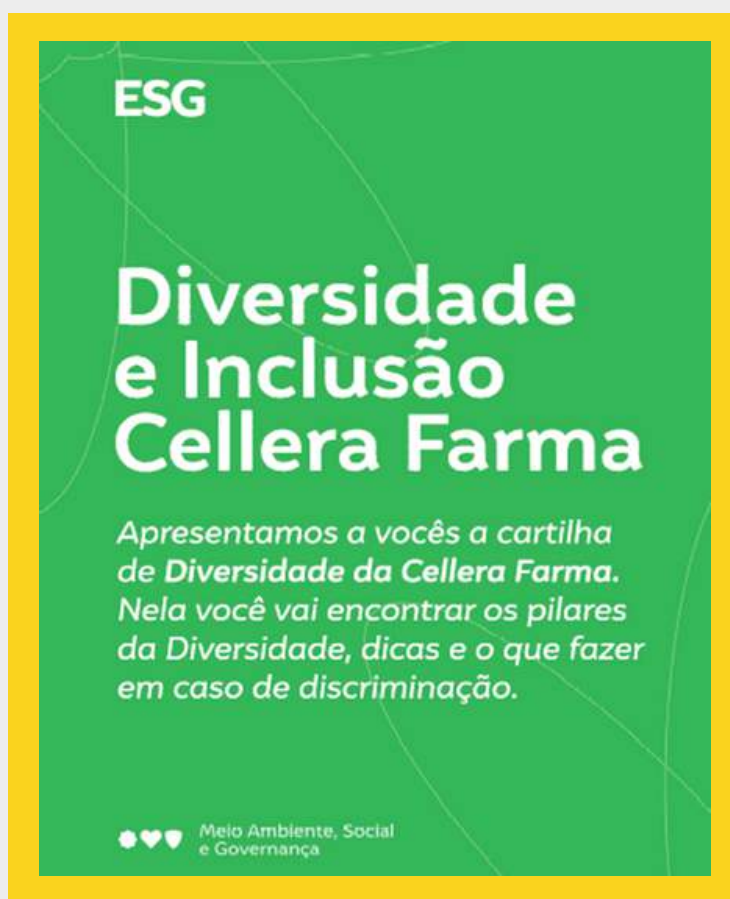
Por essa razão, no Grupo Cellerá, os colaboradores são incentivados a promover a diversidade e inclusão. A prática de qualquer ato discriminatório é vedada pelo nosso Código de Ética, bem como pelas políticas internas e as comunicações e treinamentos reforçam o tema.





Diversidade e Inclusão

Lançamos em Maio/24 a Cartilha de Diversidade e Inclusão, que reforça os pilares da Diversidade e traz dicas e o que fazer em caso de discriminação:



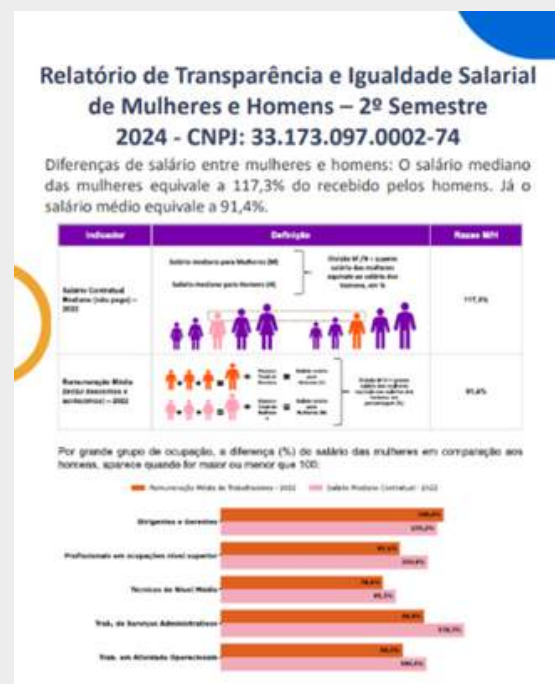
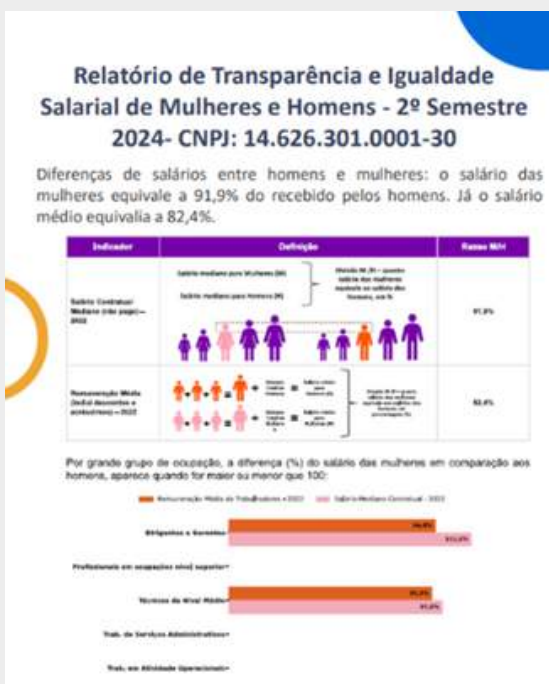
Realizamos, em novembro/2024, um webinar sobre Vieses Inconscientes, visando sensibilizar e letar nossos colaboradores sobre o tema.





Relatórios de Igualdade Salarial

Dentro do compromisso do Grupo Celler com as propostas sociais, e como parte de seu Programa de ESG, a Companhia publicou, no exercício de 2024, 2 (dois) Relatórios de Transparência e Igualdade Salarial de Mulheres e Homens:



Dentro desta temática, o Grupo Celler desenvolve diversos programas e treinamentos com o objetivo de capacitar gestores, lideranças e empregados sobre equidade entre homens e mulheres, bem como para fomentar a inclusão, permanência e ascensão de colaboradores no mercado de trabalho sem qualquer critério de discriminação de gênero, etnia, idade, ou qualquer outro fator de exclusão.





Selo GPTW - Great Place to Work

O Great Place To Work® é uma consultoria global que apoia organizações a obter melhores resultados por meio de uma cultura de confiança, alto desempenho e inovação. O Grupo Cellerá, como uma empresa que coloca seus colaboradores no centro de sua estratégia de negócios, por anos seguidos, é certificada com o Selo GPTW e, em 2024, não foi diferente: foi reconhecida como um dos melhores ambientes de trabalho.



Orgulho de ser **CertificadaTM pelo Great Place To Work**

Hoje é o Dia Mundial das empresas certificadas pela GPTW
16 de outubro, 2024

#GPTWcertified

 **cellera farma**
SUA SAÚDE. NOSSA INSPIRAÇÃO



Próximos Passos para 2025

E já estamos nos preparando para 2025:

- *Treinamento Anual de Compliance Celler.*
- *Treinamento Anual de Compliance da Força de Vendas.*
- *Campanha Anual de Incentivo à Diversidade e Inclusão.*
- *Treinamento Anual de Combate ao Assédio e Discriminação (CIPA).*
- *Treinamentos Anuais de Compliance dos parceiros de negócios do Grupo Celler.*
- *Programa Celler Baby – Entrega de kits.*
- *Programa Celler Teens – Entrega de kits para os menores aprendizes e estagiários.*
- *Programa de cuidados de saúde e bem-estar integral do colaborador.*
- *Campanha de vacinação.*
- *Blitz da Saúde - Aferição de pressão, diabetes e bioimpedância.*
- *Campanha de saúde ocular.*
- *Webinar maio amarelo*





cellera farma
SUA SAÚDE, NOSSA INSPIRAÇÃO